

k-tech



FORMBASE®

reine Formsache

FORMBASE-reine Formsache



Das Formbase-Prinzip

Schuhe passen sich dem Fuß an – nicht umgekehrt

Topform für Ihr Equipment: Die FORMBASE ist ein handliches Heizsystem, das aus Sportschuhen, -innenschuhen oder -Equipment die maximale Performance herausholt – durch bestmögliche Passform. Kompakt, einfach, robust. Ob für Fachhändler, Vereine oder ambitionierte Einzelsportler.

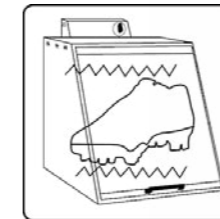
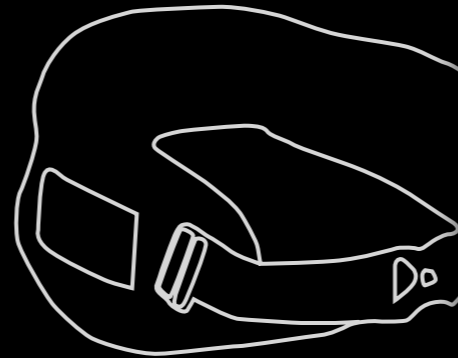
Eine Spezialität der FORMBASE: Die sprichwörtliche Langlebigkeit. Oder die Einfachheit und die Präzision, mit der Schuhe auf Temperatur gebracht werden. So können Sie viele Jahre lang auf diesen Leistungsträger in Ihrem Team zählen.

Anwendung

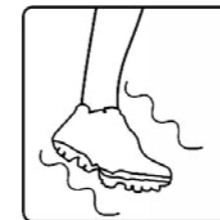
So werden Schuhe sofort fit fürs Training

Einfacher geht's nicht: Zeit vorwählen, Schuhe rein, nach ein paar Minuten kann man den wohligh warmen Schuh anziehen und – je nach Sportart und Anwendung – gleich voll durchstarten.

Für spezielle thermoverformbare Materialien genügt theoretisch eine einmalige Anwendung. Wiederholtes Formen des Materials wird aber wärmstens empfohlen. Bei klassischen (Schuh-) Materialien wie Leder oder Kunststoffen wirkt die FORMBASE sowohl bei neuen wie auch bei benutzten Schuhen vor jedem Tragen wahre Wunder.



1. Bake it!



2. Form it!



3. Go for it!



Dein Sport

Die FORMBASE - wo perfekte Passform für Spitzenleistung sorgt

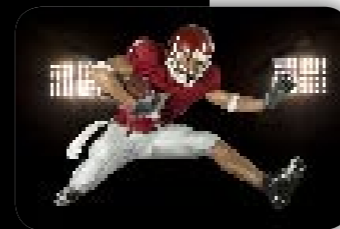
Überall da, wo es auf Passform und bequemen Sitz ankommt, spielt die FORMBASE ihre Stärken aus. Ob beim Fußball, Biken, Eishockey oder American Football. Selbst beim Anpassen von Hüftgurten im Trekking-Segment leistet die FORMBASE perfekte Dienste.

Aus gutem Grund setzen namhafte Sport- und Outdoor-Marken - und nicht zu zuletzt die amerikanische Football-Profliga NFL - schon seit Jahren auf die FORMBASE.

Reebok

SHIMANO

GRAF



Auf zwei Arten sorgt die FORMBASE für perfekte Passform:

1. Schuhe ohne thermoelastische Bestandteile, z. B. Fußballschuhe werden durch Wärme bei jeder einzelnen Anwendung geschmeidig und sitzen schon zu Beginn jedes Trainings so gut wie nach langem Einlaufen.

2. Schuhe mit thermoelastischen Materialien (EVA), z. B. im Ski-, Eishockey- oder Radsport werden einmal erhitzt und dauerhaft in Form gebracht.



BAUER



Dein Design

Heiße Optik - ob im Heim- oder Auswärts-Einsatz

Setzen Sie mit Ihrer FORMBASE ein optisches Highlight: Auf Wunsch liefern wir die FORMBASE mit Ihren Logos auf der Abdeckscheibe sowie in Firmen-/Vereinsfarben aus. Dabei können wir die Innenfarbe des Gehäuses unabhängig von der Außenfarbe variieren. Lassen Sie Ihrer Fantasie freien Lauf, was die FORMBASE in Ihren Farben oder mit Ihrem Vereinslogo her machen könnte...



Technische Daten

Modelname	Heating System TFHS-1
Typ	Umluftofen
Netzteil	230VAC 50HZ
Stromverbrauch	2332W 10A
Temperaturbereich	Zwischen 40° und 130°C (104°F – 266°F) (muss in der Bestellung festgelegt werden)
Größe	(HxBxT) ca. 40cm x 35cm x 42cm ca. 15.7" x 13.8" x 16.5"
Gewicht	16.5 kg
Zertifikate	CE, SEV, CB

Modelname	Heating System TFHS-2
Typ	Umluftofen
Netzteil	115VAC 60HZ
Stromverbrauch	1641W 15A
Temperaturbereich	Zwischen 40° und 117°C (104°F – 243°F) (muss in der Bestellung festgelegt werden)
Größe	(HxBxT) ca. 40cm x 35cm x 42cm ca. 15.7" x 13.8" x 16.5"
Gewicht	16.5 kg
Zertifikate	UL, CSA

Interesse?

Die FORMBASE gibt's in keinem Laden – sondern direkt bei uns. Ihr Vorteil: Keine unnötigen Kosten, dafür Beratung aus erster Hand. Denn je nach Einsatz-Zweck gibt es technische Unterschiede - von der individuellen Gerätekonfiguration bis hin zu den Farben. Nehmen Sie einfach Kontakt mit uns auf.

WWW.MYFORMBASE.COM

FORMBASE®

k-tech GmbH
Jakob-Stadler-Platz 11
78467 Konstanz

T: (+49) 7531 / 94218-0
F: (+49) 7531 / 94218-22
@: kontakt(at)k-tech.de